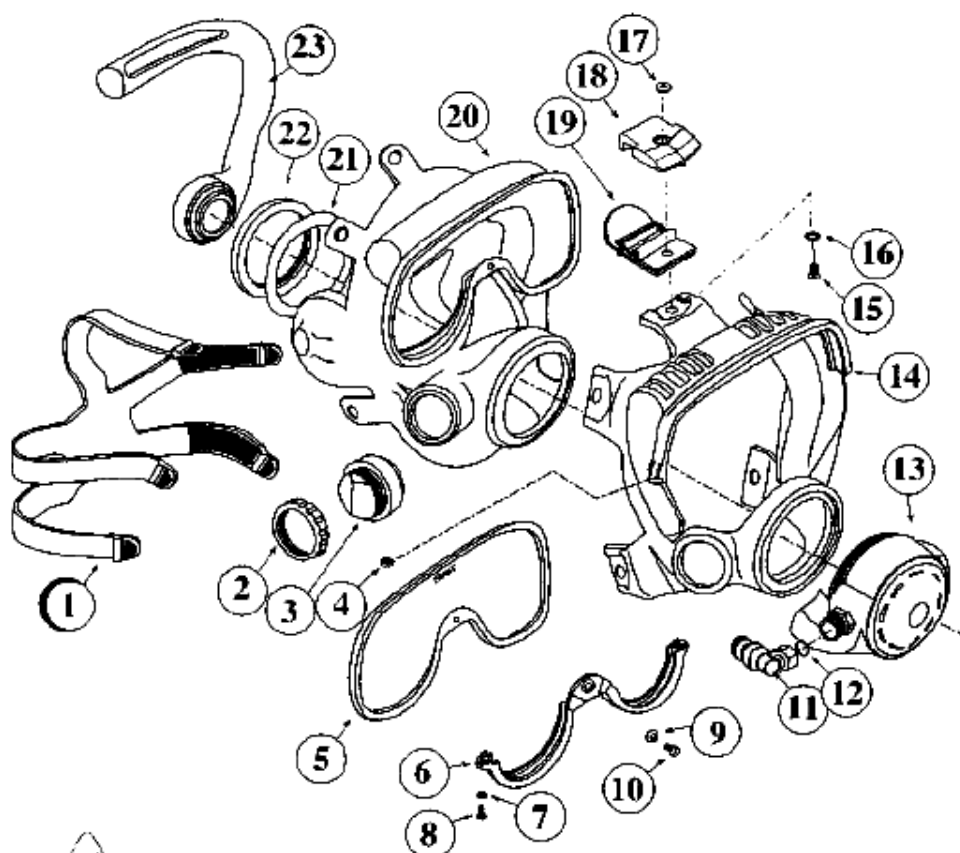
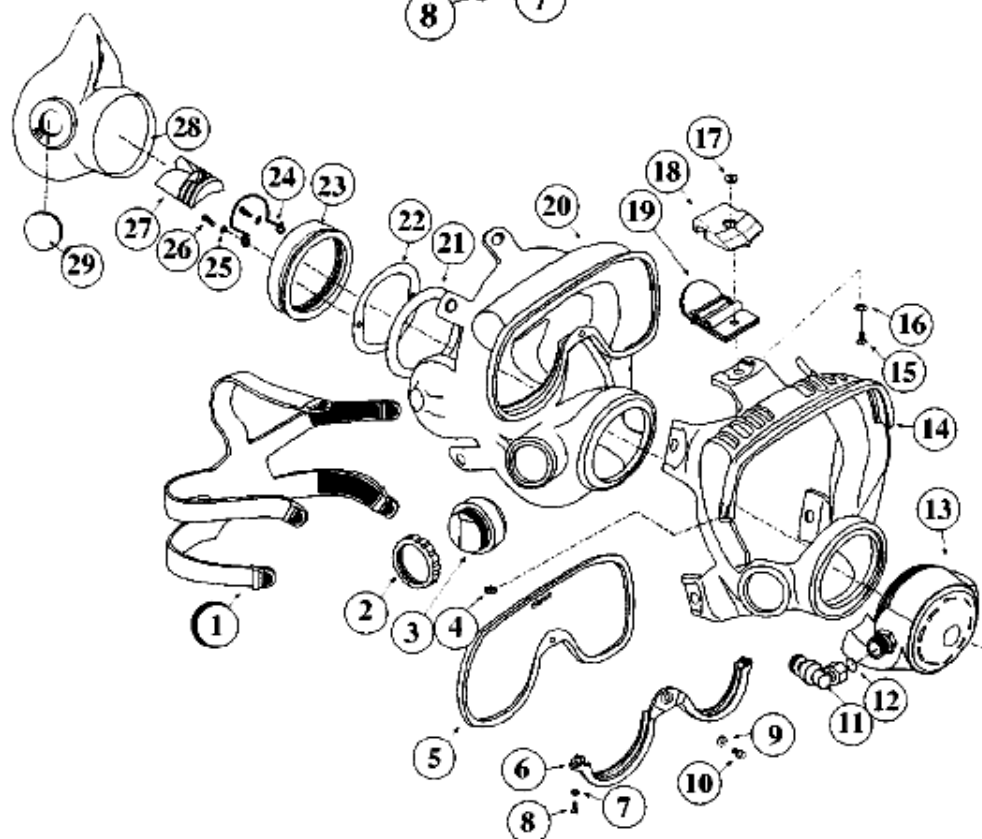


Схемы полнолицевых масок EXO Original (вверху) и EXO Standard (внизу)



Поз.	№ для заказа	Наименование
1	310-025	Головные ремни
2	320-026	Гайка
3	320-025	Заглушка ввода модуля связи
4	330-105	Гайка
5	365-002	Стекло иллюминатора
6	320-017	Рамка стекла иллюминатора (нижняя)
7	330-205	Шайба
8	330-005	Винт
9	330-506	Шайба
10	330-010	Винт
11	305-036	Угловой фитинг
12	510-010	Уплотнительное кольцо
13	305-010	Легочный автомат
14	320-015	Рама верхняя
15	330-020	Винт
16	330-210	Шайба
17	350-040	Гайка
18	320-019	Крышка пряжки
19	345-010	Пряжка
20	310-001	Корпус маски
21	320-040	Шайба
22	350-005	Гайка
23	310-015	Впускная трубка



Поз.	№ для заказа	Наименование
1	310-025	Головные ремни
2	320-026	Гайка
3	320-025	Заглушка ввода модуля связи
4	330-105	Гайка
5	365-002	Стекло иллюминатора
6	320-017	Рамка стекла иллюминатора (нижняя)
7	330-205	Шайба
8	330-005	Винт
9	330-506	Шайба
10	330-010	Винт
11	305-036	Угловой фитинг
12	510-010	Уплотнительное кольцо
13	305-055	Легочный автомат
14	320-015	Рама верхняя
15	330-020	Винт
16	330-210	Шайба
17	350-040	Гайка
18	320-019	Крышка пряжки
19	345-010	Пряжка
20	310-001	Корпус маски
21	320-040	Шайба
22	340-015	Кольцо
23	350-047	Гайка
24	330-900	Держатель носового упора
25	330-515	Шайба
26	330-040	Винт
27	310-357	Носовой упор
28	310-055	Ротоносная маска
29	320-001	Пробка